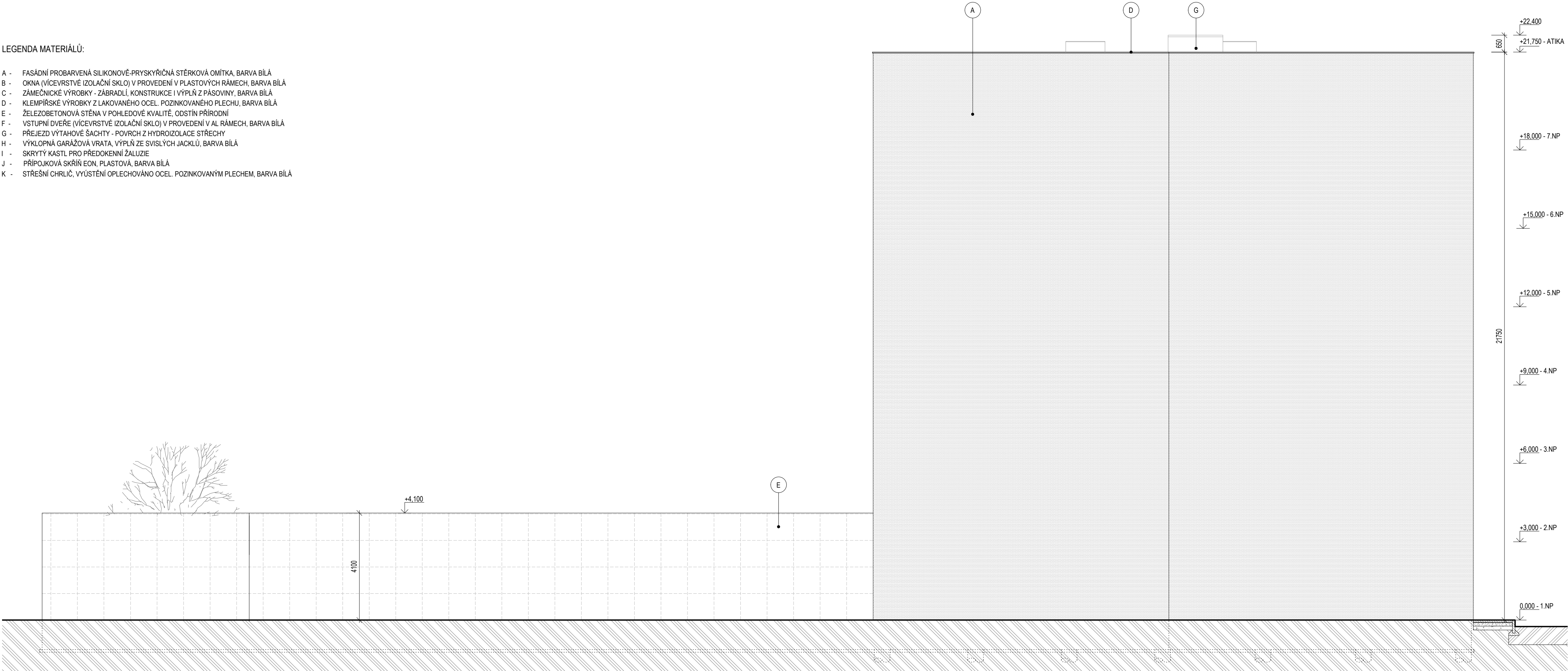


POHLED ZÁPADNÍ

LEGENDA MATERIÁLŮ:

- A - FASÁDNÍ PROBARVENÁ SILIKONOVÉ-PRYSKYŘIČNÁ STÉRKOVÁ OMÍTKA, BARVA BILÁ
- B - OKNA (VÍCEVRSTVÉ IZOLAČNÍ SKLO) V PROVEDENÍ V PLASTOVÝCH RÁMECH, BARVA BILÁ
- C - ZÁMEČNICKÉ VÝROBKY - ZÁBRADLÍ, KONSTRUKCE I VÝPLŇ Z PÁSOVINY, BARVA BILÁ
- D - KLEMPÍŘSKÉ VÝROBKY Z LAKOVANÉHO OCEL. POZINKOVANÉHO PLECHU, BARVA BILÁ
- E - ŽELEZOBETONOVÁ STĚNA V POHLEDOVÉ KVALITĚ, ODSTÍN PŘÍRODNÍ
- F - VSTUPNÍ DVEŘE (VÍCEVRSTVÉ IZOLAČNÍ SKLO) V PROVEDENÍ V AL. RÁMECH, BARVA BILÁ
- G - PŘEJEZD VÝTAHOVÉ ŠACHTY - POVRCH Z HYDROIZOLACE STŘECHY
- H - VÝKLOPNÁ GARÁŽOVÁ VRATA, VÝPLŇ ZE SVISLÝCH JACKLŮ, BARVA BILÁ
- I - SKRYTÝ KASTL PRO PŘEDOKENNÍ ŽALUZIE
- J - PŘÍPOJKOVÁ SKŘÍŇ EON. PLASTOVÁ, BARVA BILÁ
- K - STŘEŠNÍ CHRLIČ, VYÚSTĚNÍ OPLECHOVÁNO OCEL. POZINKOVANÝM PLECHEM, BARVA BILÁ



TATO PROJEKTOVÁ DOKUMENTACE VYCHÁZÍ Z PROJEKTU
PBŘ VE STUPNI DOKUMENTACE PRO STAVEBNÍ POVOLENÍ,
BUDE AKTUALIZOVÁNO NA ZÁKLADĚ REVIZE PBŘ

0,000 = 205,650 m n. m.

Souřadný systém: JTSK
Výškový systém: BpV

AUTOR NÁVRHU:	ING. ARCH. ROMAN GALE, ING. ARCH. RADEK PASTERŇÝ, ING. ARCH. DAVID BUREŠ		
ZODPOVĚDNÝ PROJEKTANT :	ING. ARCH. ROMAN GALE, KŘÍDLOVICKÁ 981/25, STARÉ BRNO, 603 00 BRNO		
VYPRACOVAL:	ING. PETER BABKA, TR. KPT. JAROŠE 26, 602 00 BRNO		
NÁZEV STAVBY:	NOVOSTAVBA DOMU S PEČOVATELSKOU SLUŽBOU - UBYTOVACÍ ZAŘÍZENÍ PRO SENIORY		
MÍSTO STAVBY :	BRATISLAVSKÁ 51, p.č. 140/1, 141, 142, 143, 144, k.ú. BRNO-ZÁBRDOVICE	DATUM : 05 / 2020	
STAVEBNÍK :	STATUTÁRNÍ MĚSTO BRNO - BYTOVÝ ODBOR MMB, DOMINIKÁNSKÉ NÁMĚSTÍ 1, 601 67 BRNO		
STUPEŇ :	DOKUMENTACE PRO PROVÁDĚNÍ STAVBY		MĚŘÍTKO : 1 : 100
ČÁST DOKUMENTACE :	D.1.1 ARCHITEKTONICKO-STAVEBNÍ ŘEŠENÍ		
NÁZEV VÝKRESU :	POHLED ZÁPADNÍ		ČÍSLO : D.1.1.2.17
			PARÉ :